

〈近鉄八尾駅〉東本町1丁目新築一戸建て

広告初!

価格2480万円

新築一戸建て

近鉄八尾駅徒歩約5分

2面バルコニー

3LDK



*物件概要

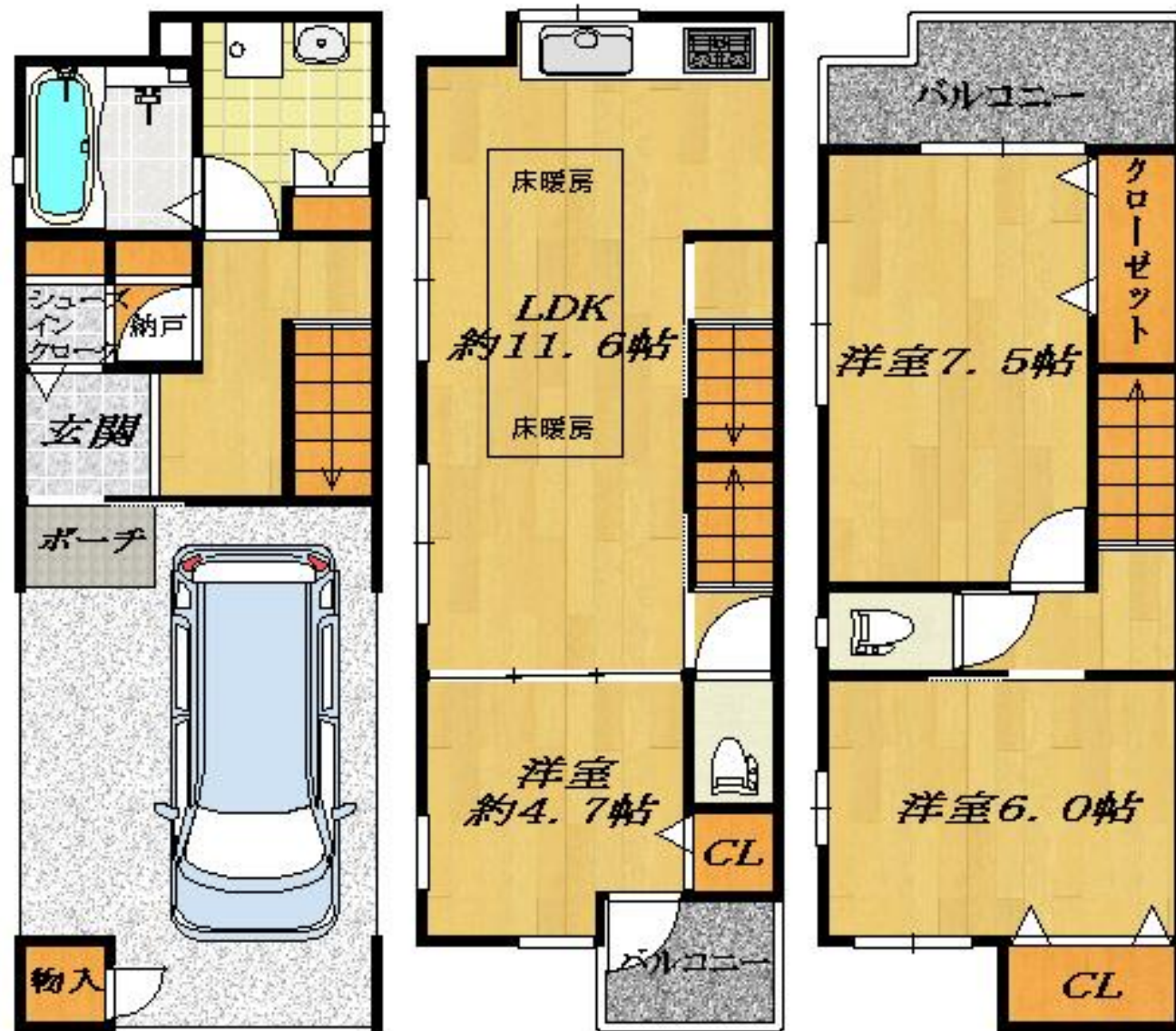
所在地/ 八尾市東本町1丁目2-9

交通/ 近鉄大阪線『八尾駅』徒歩約5分

土地面積/50.56㎡ 建物延べ面積/97.82㎡

構造/木造3階建 建築/平成28年10月

取引態様/仲介 広告有効期限/平成29年8月末迄



2480万円お借入

頭金0円 35年返済

返済例

UFJ銀行優遇変動金利0.625%適用時

月々65,756円

銀行審査により借入できない場合もございます

☆2面バルコニーで日当たり良好です!

★是非1度ご内覧してください★

株式会社寿ハウジング

TEL 072-929-9296

担当 ハヤシ 迄