

〈JR久宝寺駅〉リーテンスクエア久宝寺駅前

広告初!

価格3398万円

平成20年3月建築

7階角部屋

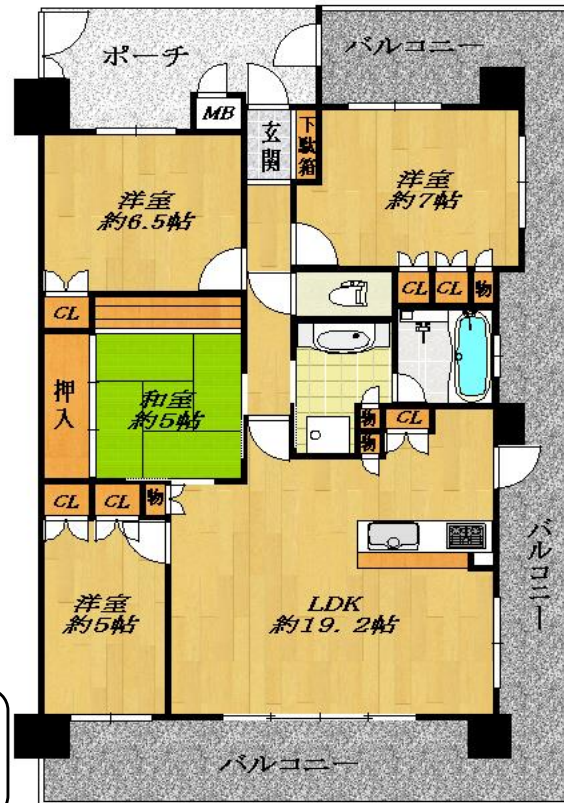
両面バルコニー

駅徒歩2分



☆ゆとりの4LDK、90.05㎡!

\*物件概要  
所在地/ 八尾市南久宝寺3丁目29-1  
交通/ 関西本線『久宝寺駅』徒歩2分  
専有面積/90.05㎡ バルコニー面積/43.18㎡  
構造/R C造14階建7階部分  
管理費/(月) 11260円 積立金/(月) 8200円  
その他費用/(月) 1458円  
建築/ 平成20年3月  
管理方式/日勤・仲介  
広告有効期限/ 平成28年11月末迄



3398万円お借入 返済例  
頭金0円 35年返済  
三井住友銀行優遇変動金利0.775%適用時  
月々92,399円

銀行審査により借入できない場合がございます

★是非1度  
内覧してください!

株式会社寿ハウジング TEL 072-929-9296 担当/ハヤシ 迄